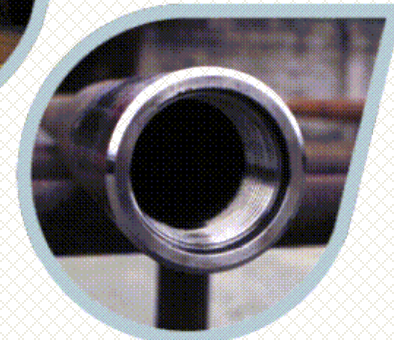
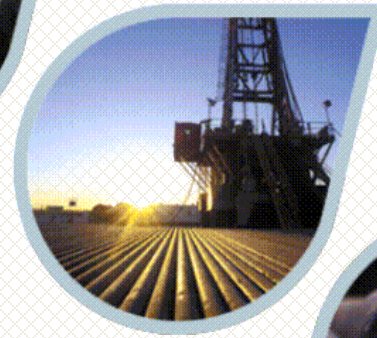


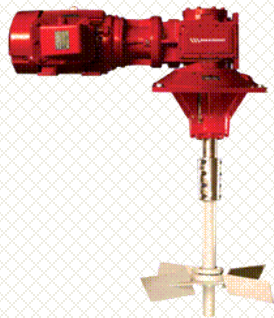
**ООО «PSI EQUIPMENT»**  
**Подразделение в РФ:**  
**117342, г. Москва, ул. Бутлерова, 17**  
**офис 3121.**  
**Тел.: +7 (495) 33-062-33**  
**Факс: +7 (495) 33-062-33**  
**E-mail: [sergey2384@mail.ru](mailto:sergey2384@mail.ru)**



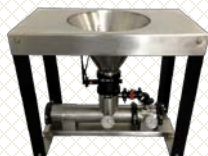
*Единый источник решения  
всех задач*

**Контроля и  
Утилизации  
Буровых**

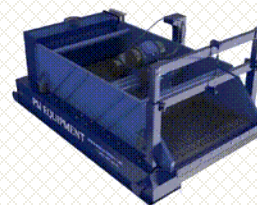
**ОТХОДОВ**



Перемешиватель



Смесительная воронка



Вибросито серии MS



Ситогидроциклонная установка



Центробежные насосы

# Оборудование PSI EQUIPMENT для безаварийного бурения



Центрифуга



Винтовой насос



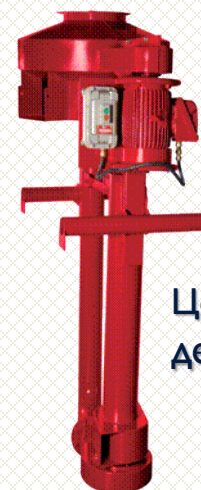
Илоотделитель



Пескоотделитель

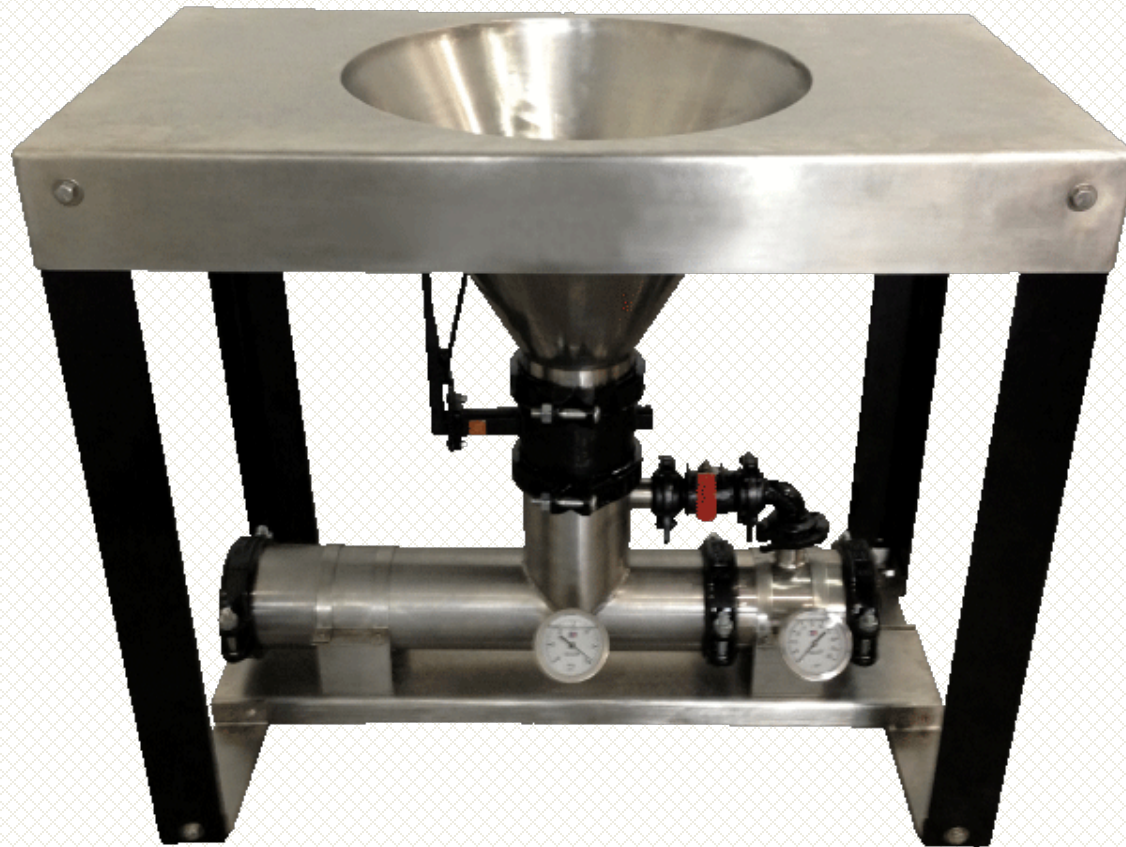


Дегазатор Vak



Центробежный дегазатор

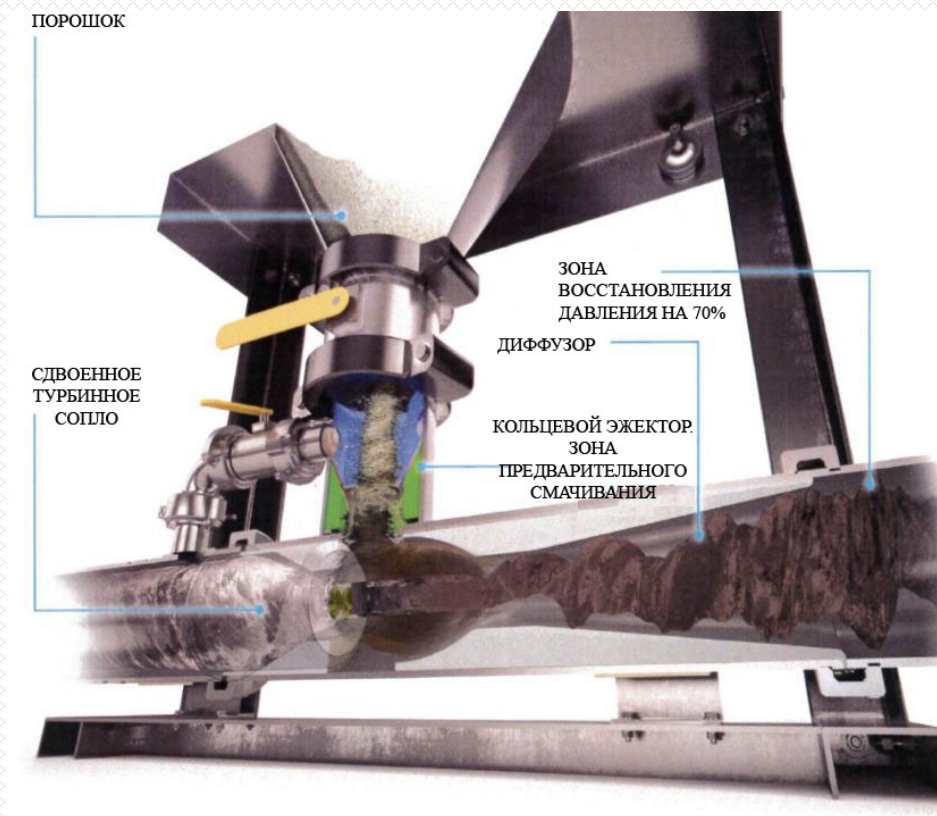
# Смесительная воронка серии СН



# Особенности смесительной воронки серии СН

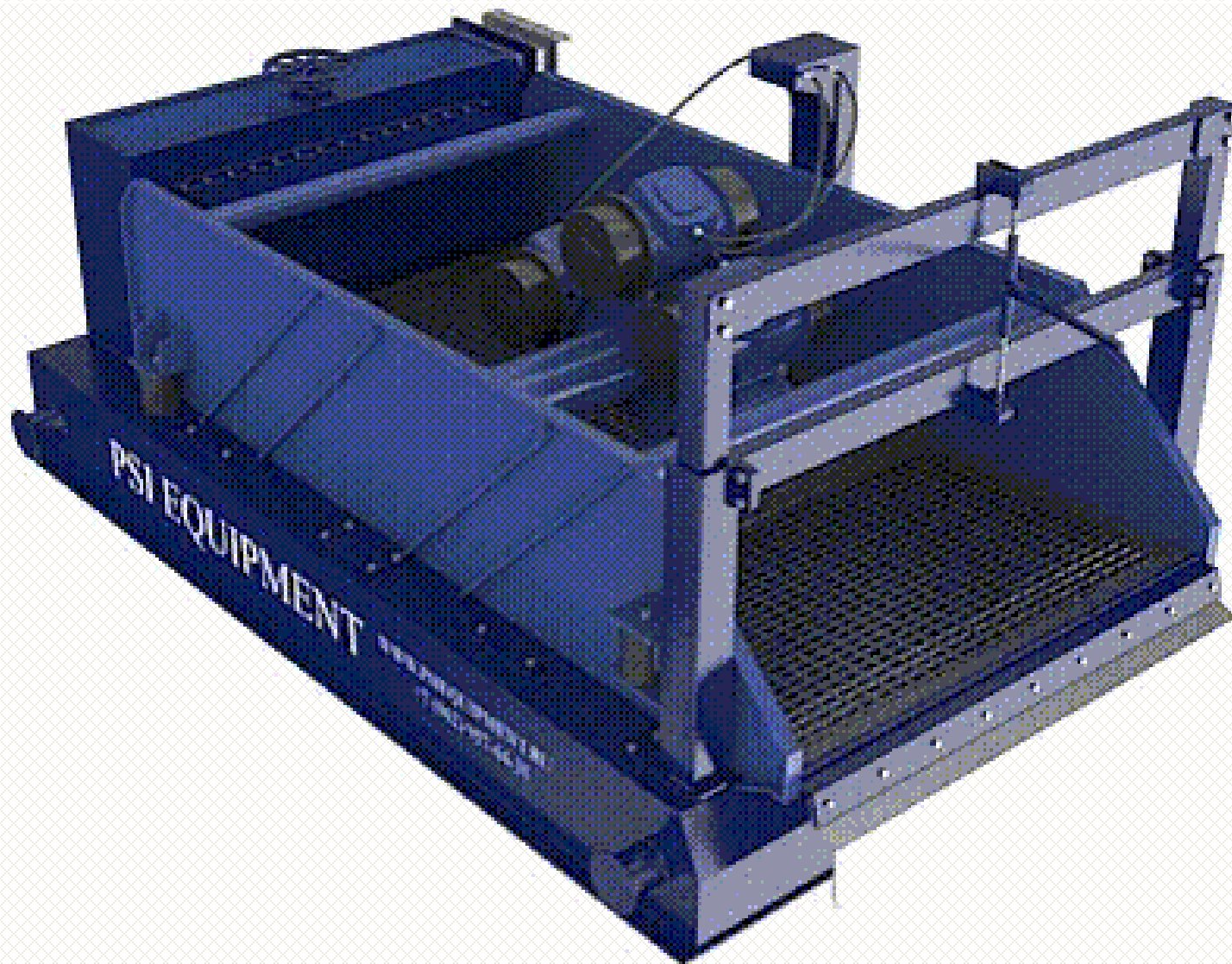
Двух уровневая смесительная воронка:

- 6'' Эдуктор с уретановыми соплом и диффузором
- 4'' Эжектор зоны предварительного смачивания
- Датчик давления и вакуумметр со стороны жидкости
- Воронка 24'' с заслонкой и столом 30''x48'' из нержавеющей стали
- Все подсоединения делаются пазовыми соединениями
- Рабочее давление 40-50 psi
- 800 грм при 40 psi,
- 1000 грм при 50 psi,
- Вес 145 кг.





# **Вибросито серии MS**



# Центрифуга с ременным приводом



## **Особенности**

- Высокоскоростная полуавтоматическая центрифуга позволяет обрабатывать буровой раствор плотностью до 2,4 г/см<sup>3</sup> (20 фунтов/галл.) и пропускает свыше 15 л/с (54,0 м<sup>3</sup>/час).
- Средства автоматики включают в себя систему вибрационной защиты, систему защиты от перегруза, концевые выключатели кожухов, системы контроля уровня и температуры масла по желанию.
- Сменные износостойкие вкладыши из стеллита и наплавки шнека из карбида вольфрама.
- Вращающая компоновка, подшипники, масляные уплотнения, вставки аналогичны с центрифугой Derrick, Kem-Tron, Brandt

## **Преимущества**

- Динамически сбалансированная вращающаяся компоновка, изготовленная полностью из нержавеющей стали
- Используемые средства автоматики сводят к минимуму необходимость контроля оборудования.
- Сменные износостойкие вкладыши и наплавки снижают расходы на техническое обслуживание и увеличивают срок службы центрифуги.
- Предусмотрена защита от высокой вибрации, перегрузки.

# Спецификация центрифуги

<b>Максимальные рабочие характеристики:</b>		<b>Барабан:</b>	
•Скорость барабана	3250 об./мин.	•Диаметр барабана	14" (356 мм.)
•Ускорение	3180 g	•Длина барабана	48" (1220 мм.)
•Дифференциальная скорость	61 об./мин.	•Направление потока	Радиальный
<b>Редуктор:</b>		<b>Электрика:</b>	
•Тип	Планетарный	•Классификация опасной зоны	1ExdIIBT4
•Передаточное число	52:1 или 125:1	•Электропитание	380 В., 50 Гц., 3 фазы
•Макс. дифференциальная скорость:	61 об./мин.	•Номинальный момент	242Нм
<b>Материалы:</b>		•Номинальный ток	71,9 А
•Барабан	Нерж. Сталь	•Главный двигатель	37 кВт.
•Конвейер	Нерж. Сталь	<b>Массо-габаритные характеристики:</b>	
•Корпус	Нерж. Сталь	•Длина, мм.	2 600
•Контактируемые со средой части	Нерж. Сталь	•Ширина, мм.	1 900
•Плита-основание	Сталь	•Высота, мм.	1 000
		•Вес, кг.	2 500
			8



# Центрифуга с ременным приводом



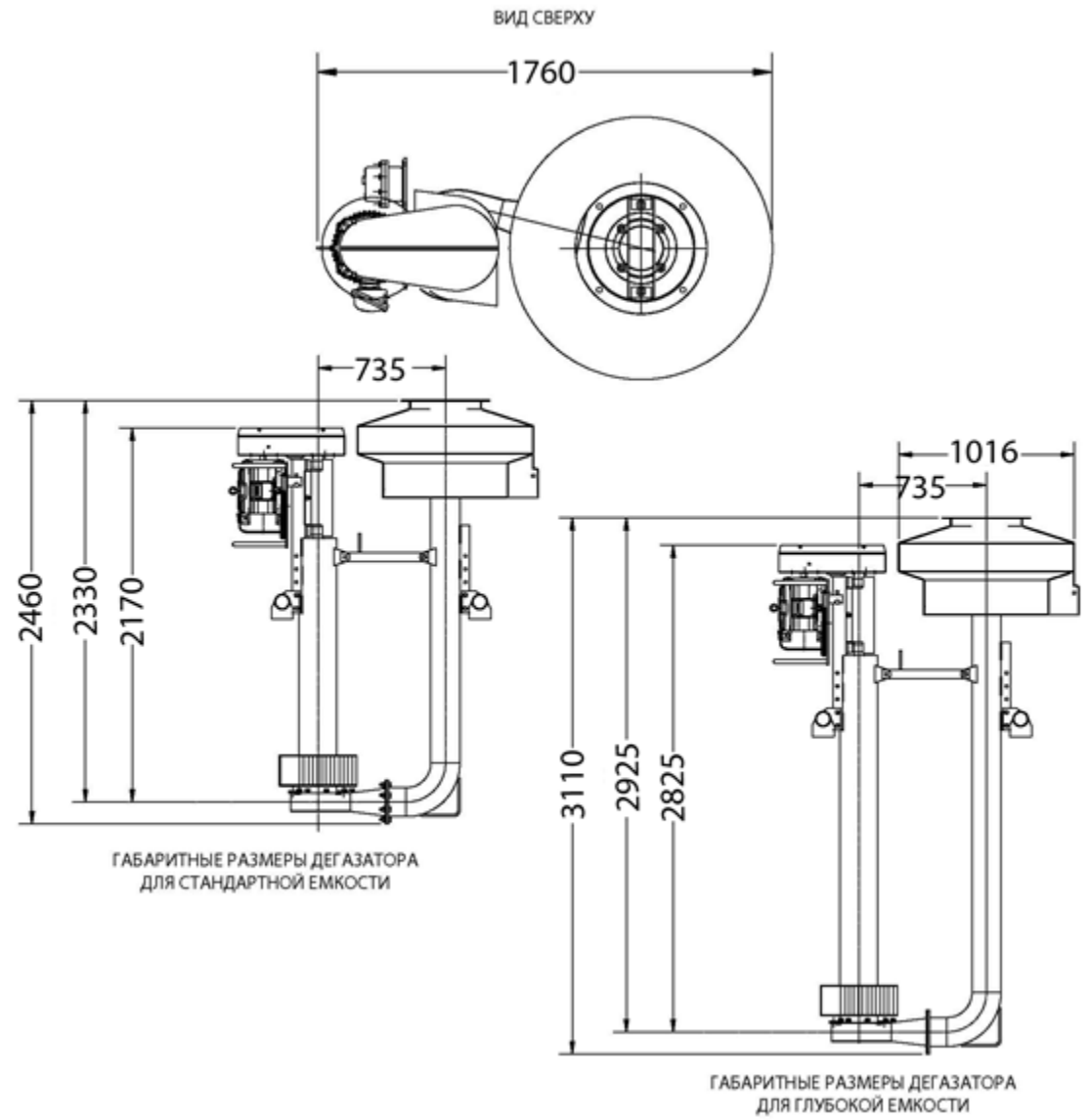
# Центробежный дегазатор (атмосферный)



## **Особенности центробежного дегазатора PSI EQUIPMENT:**

- Прочный, компактный дизайн,
- Производительность 38 л/с (135 м<sup>3</sup>/ч),
- Максимальная плотность бурового раствора 1,92 г/см<sup>3</sup>,
- Взрывозащищенное исполнение,
- Не требует чистки,
- Высокоэффективное рабочее колесо,
- Внешние стенки защищены промышленным полиуретан,
- Внутренние поверхности защищены промышленной эпоксидной,
- Вес дегазатора 570 кг.(глубиной до 8' (2440 мм.); и 605 кг. (глубиной более 8' (2440 мм.)
- Полный аналог модели ACD-1500, производства Derrick

# Массогабаритные характеристики центробежного дегазатора (атмосферного)



# Вакуумный дегазатор



## **Особенности дегазатора PSI EQUIPMENT:**

- Прочный, компактный дизайн,
- Двигатель 5 л.с. с панелью управления во взрывозащищенном исполнении,
- Возможность вывести блок запуска в общий шкаф управления,
- Монтируется на нефтепромысловых салазках,
- Вакуум до 737 мм.рт.ст. (0,97 атм),
- Площадь ребристой поверхности м<sup>2</sup>,
- Внутренние поверхности защищены промышленной эпоксидной,
- Надежный перепускной клапан,
- Низкая эксплуатационная стоимость,
- Легкий доступ к внутренним частям,
- Полный аналог дегазатора Derrick Vacu-Flo 1000



# Производительность и модификации

## Вертикальный дегазатор PSI EQUIPMENT

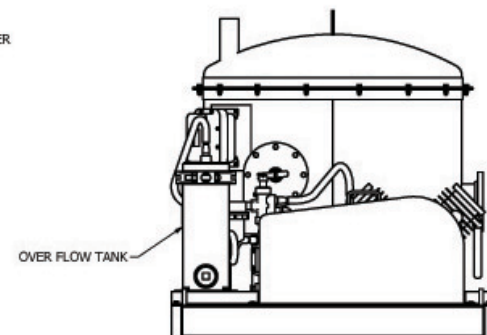
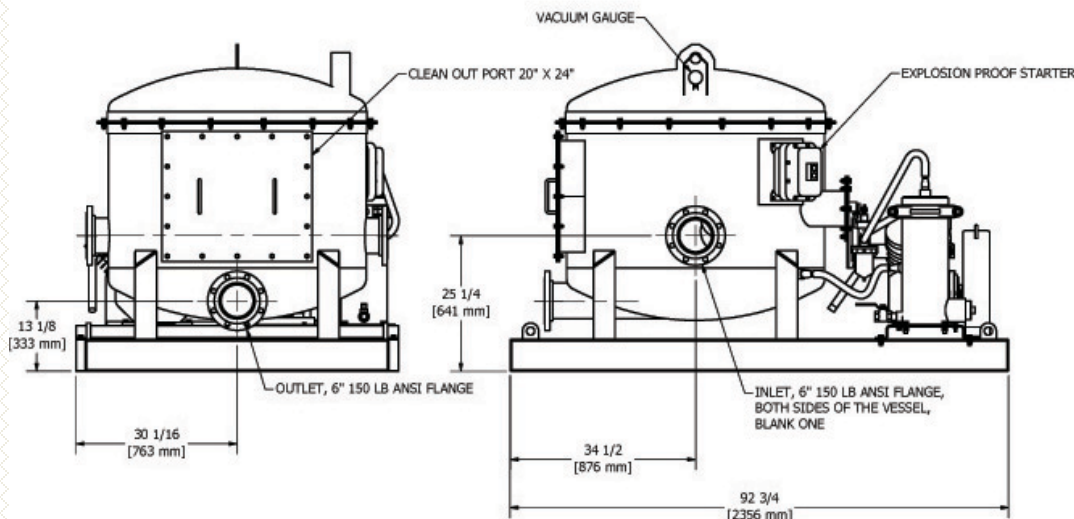
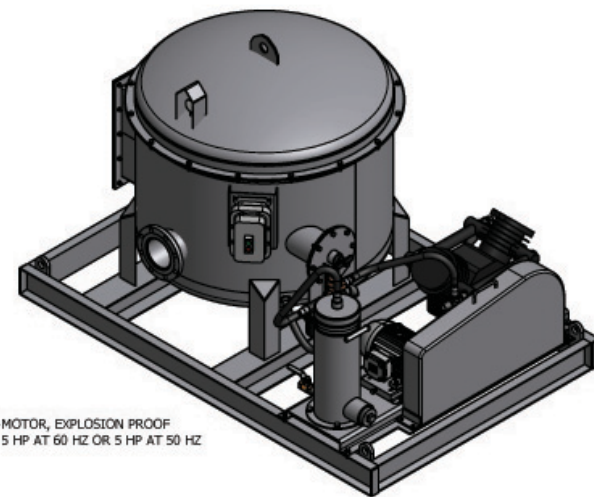
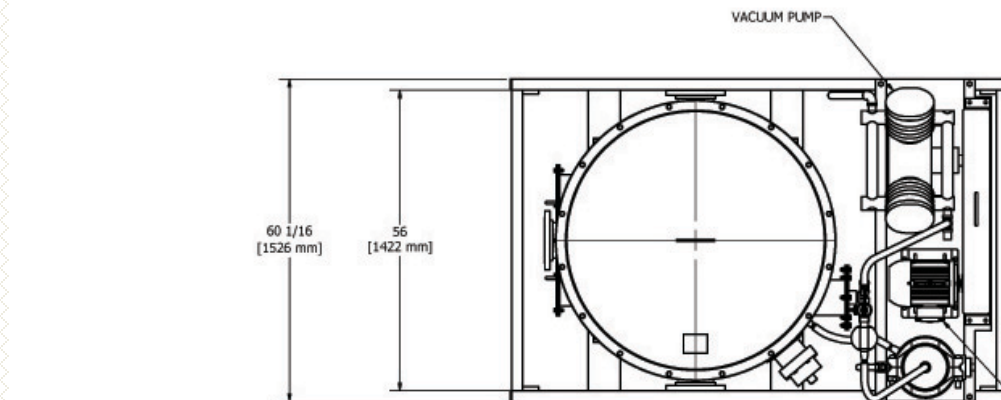
Модель	Пропускная способность (л/с)
Vak 500	31,5 (113,4 м <sup>3</sup> /ч)
Vak 1000	63 (226,8 м <sup>3</sup> /ч)
Vak 1200	75,7 (273 м <sup>3</sup> /ч)

## Горизонтальный дегазатор PSI EQUIPMENT

Модель	Пропускная способность (л/с)
Vak 1000	63 (226,8 м <sup>3</sup> /ч)

# Массогабаритные характеристики вакуумного дегазатора

## Модель Vak 500

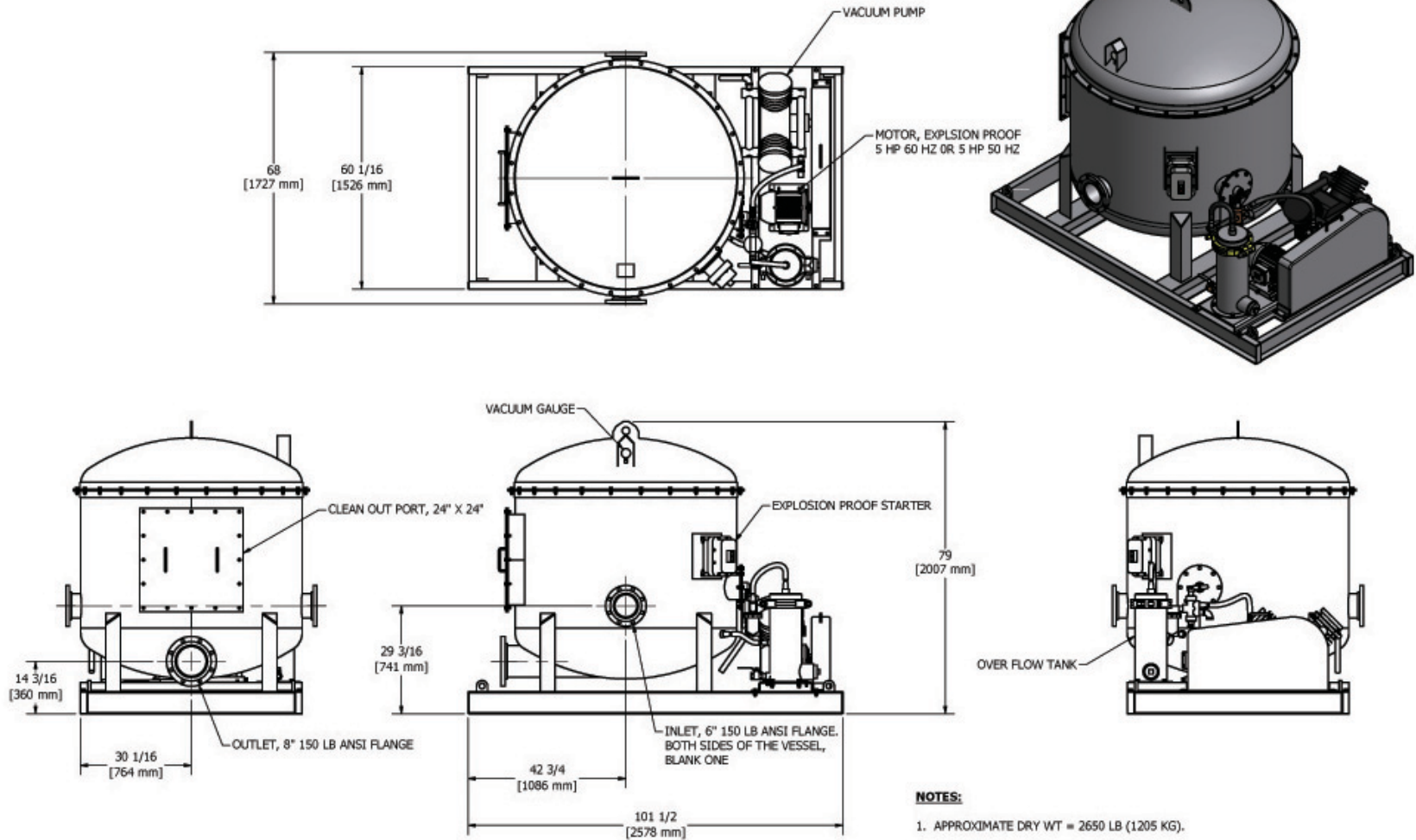


### NOTES:

1. APPROXIMATE DRY WEIGHT IS 2375 LB (1080 KG).

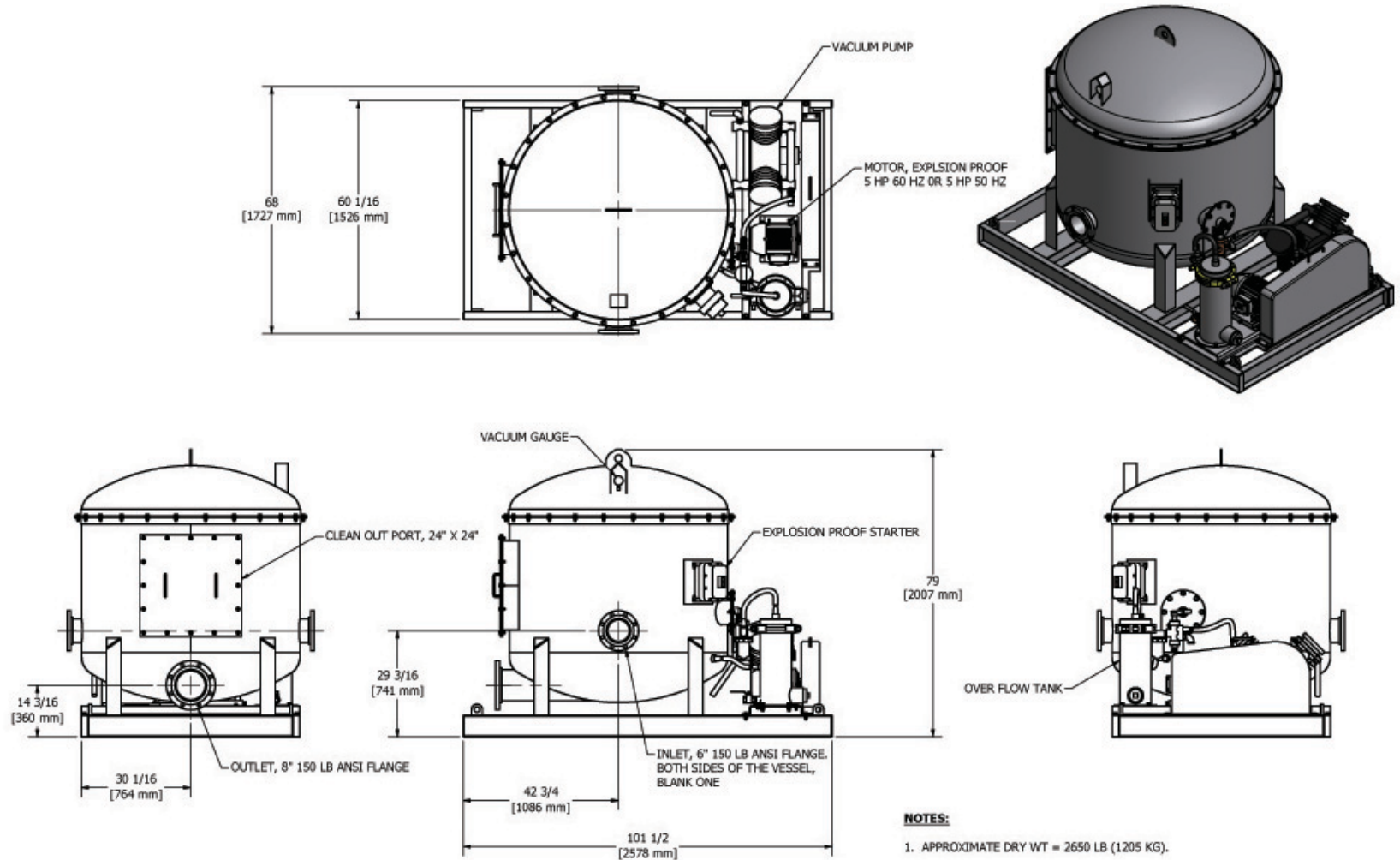
# Массогабаритные характеристики вакуумного дегазатора

## Модель Vak 1000



# Массогабаритные характеристики вакуумного дегазатора

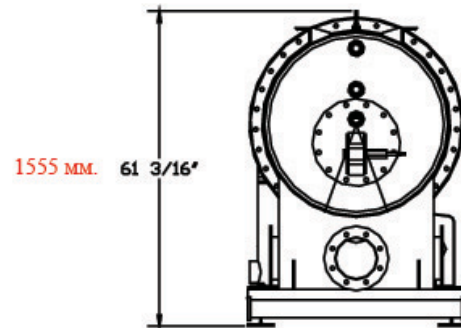
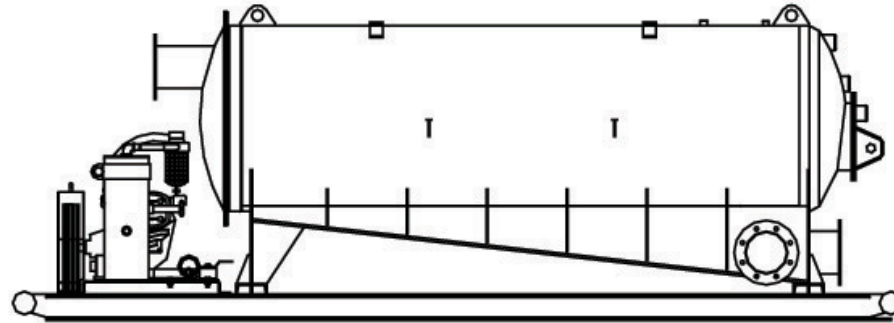
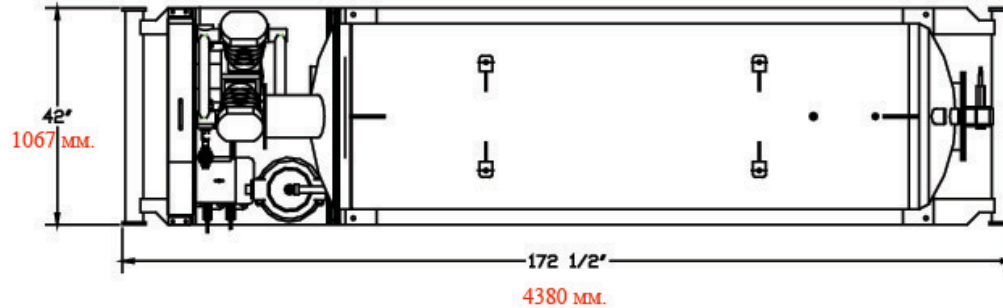
## Модель Vak 1200





# Массогабаритные характеристики вакуумного дегазатора

Модель  
Vak 1000



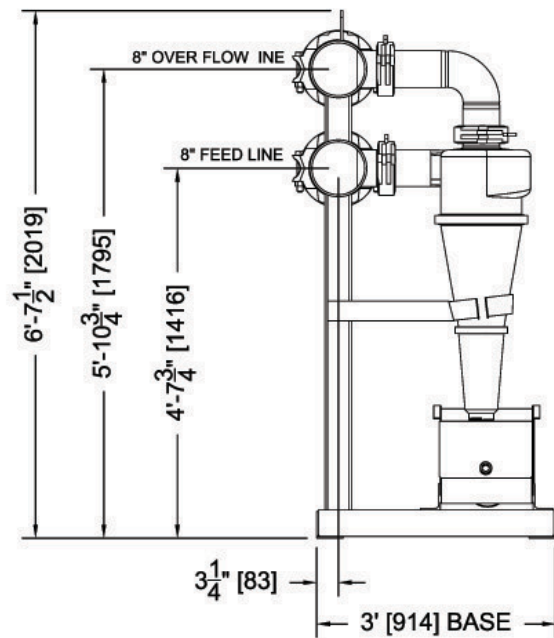
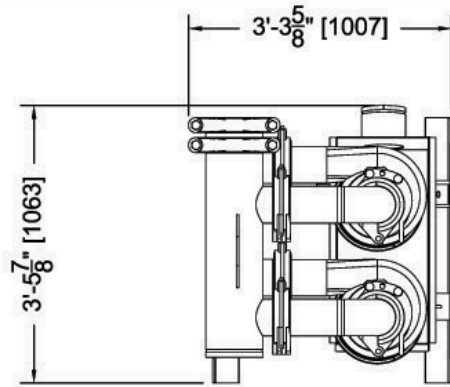
Вес 2019 кг.

## Отдельно стоящие гидроциклоны

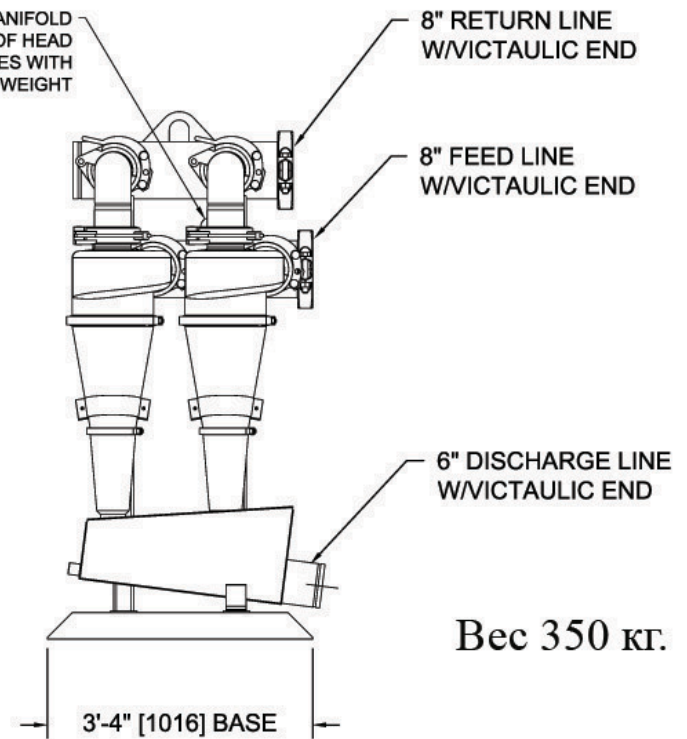


Пескоотделители фирмы **PSI EQUIPMENT** разработаны для сепарации частиц от 40 до 100 микрон и могут поставляться в конфигурациях с одним, двумя или тремя 10-дюймовыми конусами. Каждый конус 10" обрабатывает до 500 галл./мин (31,5 л/с) при гидростатическом напоре на входе 75 футов (22,86 м). Таким образом, общая максимальная производительность пескоотделителя может достигать до 1500 галл/мин (94,5 л/с). Пульпа из под конусов пескоотделителя может сбрасываться или подаваться на вибросито для последующей обработки. Пескоотделители фирмы **PSI EQUIPMENT** могут поставляться как отдельно стоящие – вертикальные и наклонные, так и монтируемые на вибросито – наклонные.

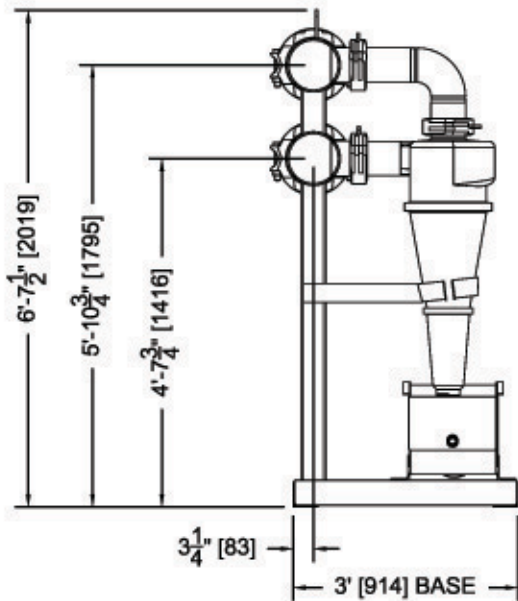
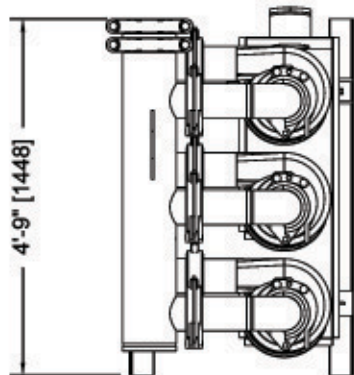
# Массогабаритные характеристики пескоотделителя ( 2 конуса )



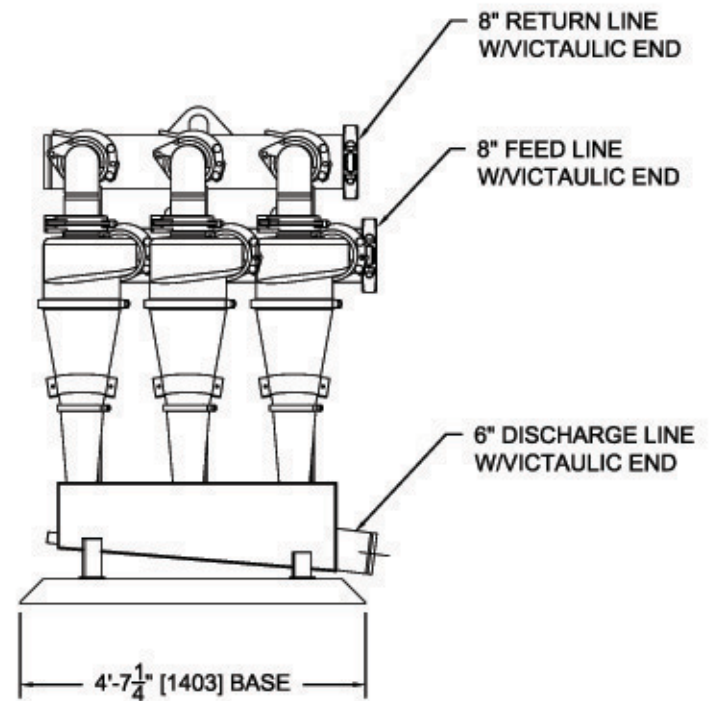
PRESSURE GAGE, MANIFOLD  
REQUIRES 75 FT OF HEAD  
PRESSURE IN PSI VARIES WITH  
MUD WEIGHT



# Массогабаритные характеристики пескоотделителя (3 конуса)



Вес около 350 кг.





# Отдельно стоящие гидроциклоны

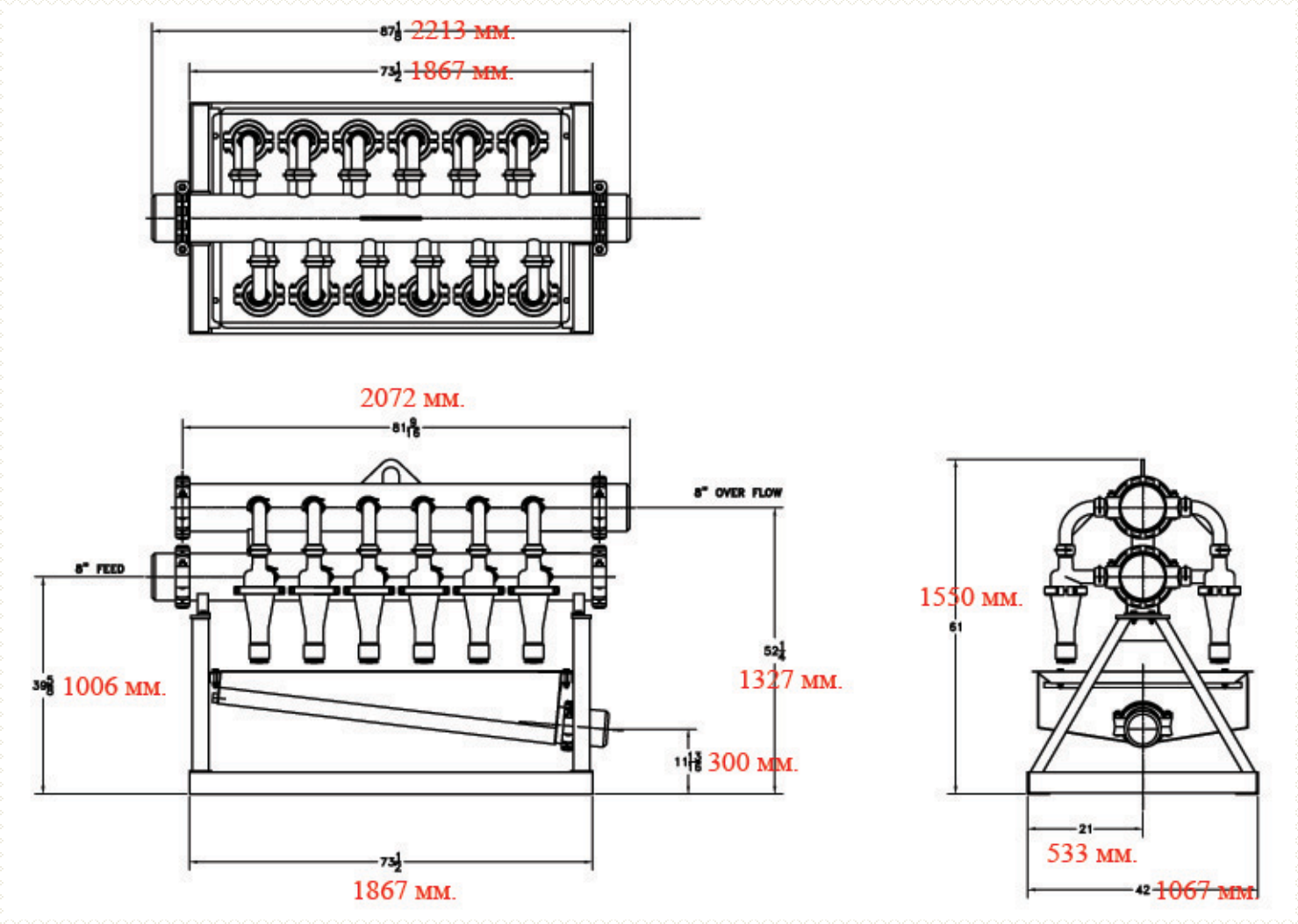


Илоотделители фирмы **PSI EQUIPMENT** с линейным и круговым манифольдами разработаны для удаления мелкодисперсных частиц выбуренной породы (12-74 микрон) из бурового раствора. Илоотделители фирмы **PSI EQUIPMENT** удобны в эксплуатации, просты в обслуживании и относительно не дороги. Возможно исполнение илоотделители с круговым манифольдом с 8, 10, 12, 16 и 20 конусами. Отсекающие задвижки на каждом подводе к конусу позволяют осуществить замену или обслуживание конусов без остановки работы оборудования.

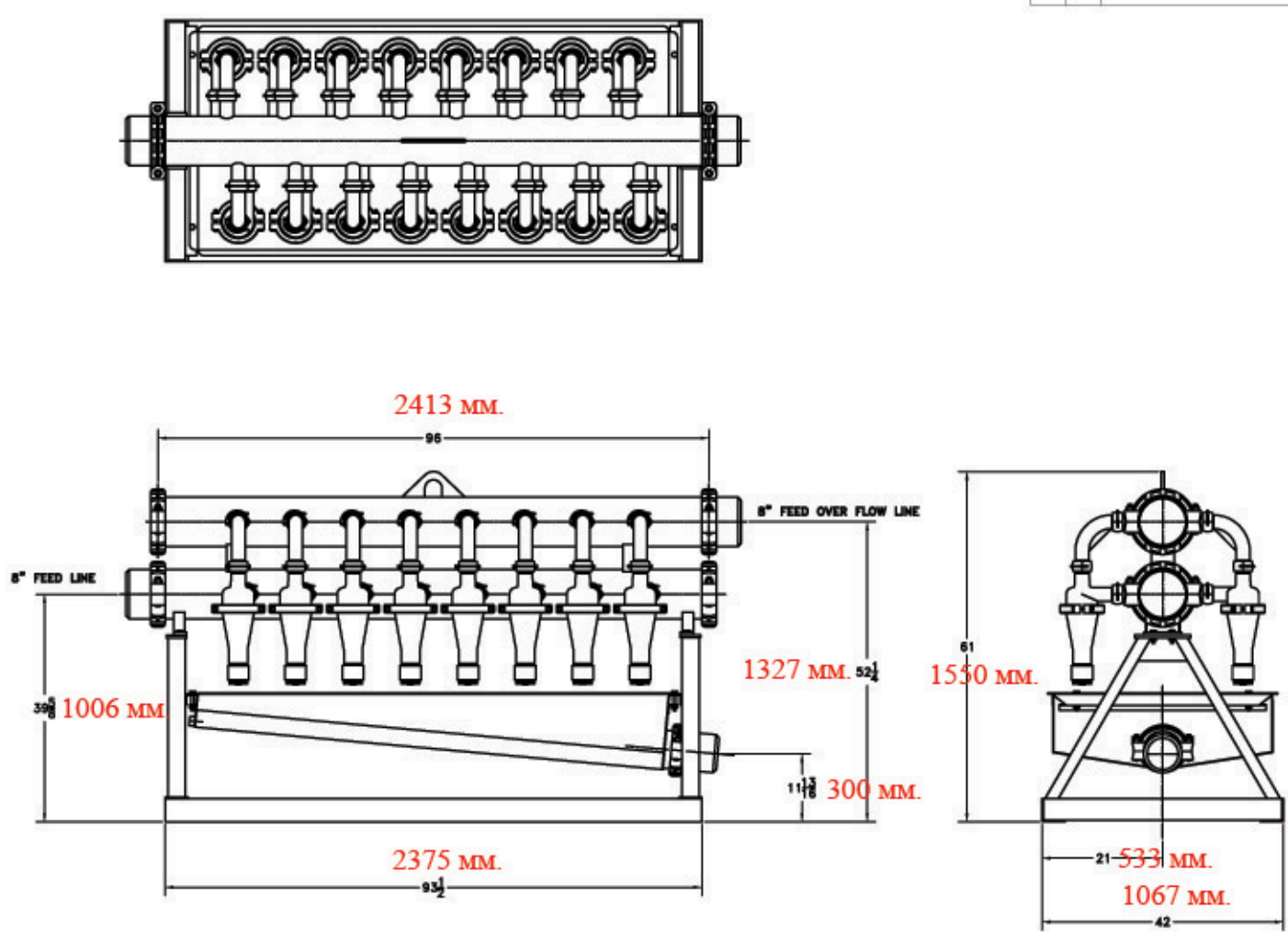
Илоотделители с линейным манифольдом разработаны для случаев когда площадь монтажа на станке не позволяет разместить илоотделитель с круговым манифольдом.

Конусы илоотделителей могут быть 4'', производительностью 4 л/с (14,4 м<sup>3</sup>/ч) или 5'', производительностью около 5 л/с (18 м<sup>3</sup>/ч).

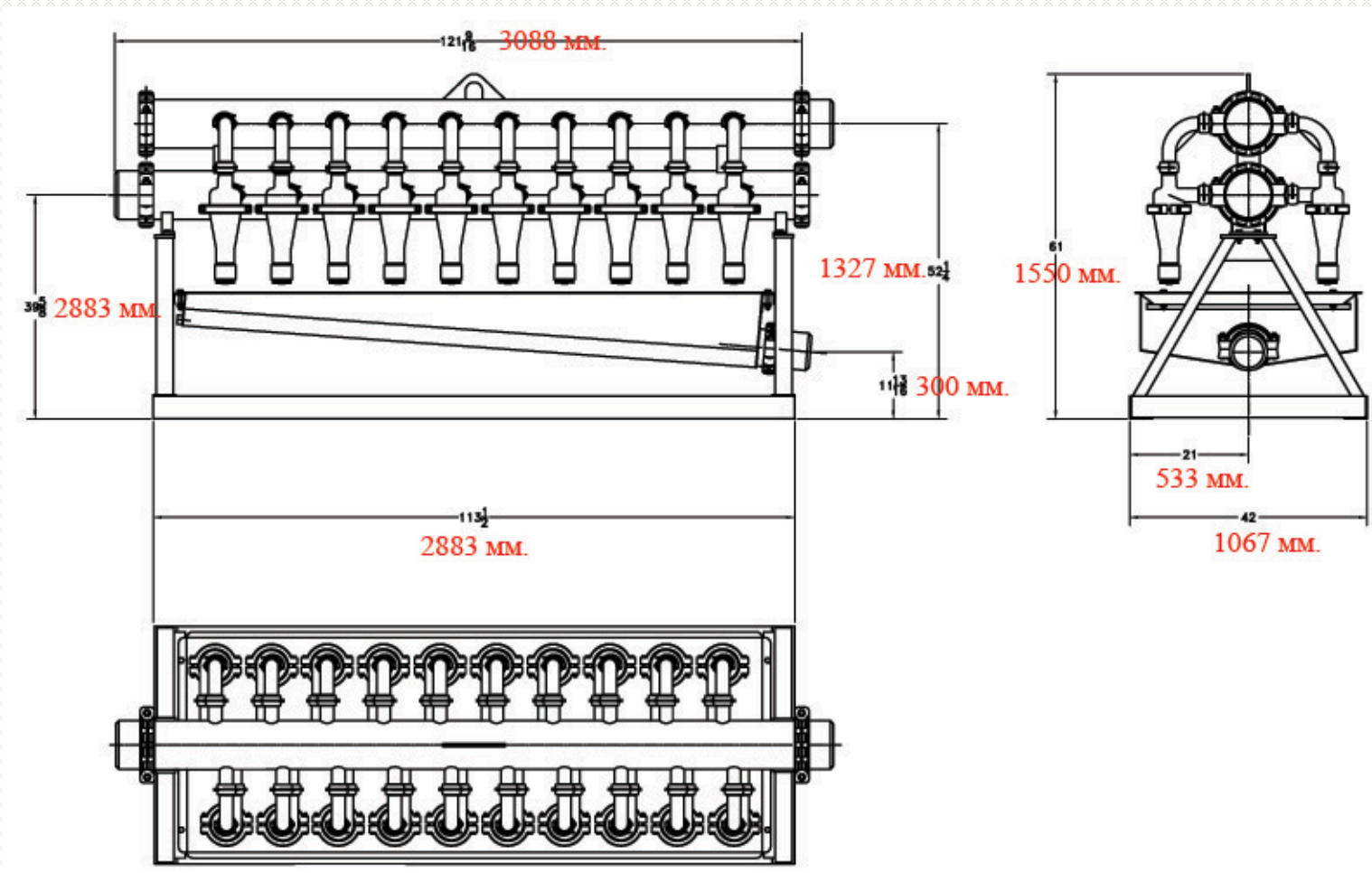
# Массогабаритные характеристики илоотделителя (12 конусов)



# Массогабаритные характеристики илоотделителя (16 конусов)



# Массогабаритные характеристики илоотделителя (20 конусов)





# Центробежные насосы



**Насосная часть PSI EQUIPMENT включает в себя:**

- Чугунные нефтепромысловые салазки,
- Вал, изготовленный из низколегированной стали,
- Втулки вала, изготовленные из нержавеющей стали,
- Чугунный корпус,
- Чугунные щелевые уплотнения,
- Бронзовые лабиринтные уплотнения,
- Механическое уплотнение

---

## **Особенности:**

- Каждый насосный агрегат спроектирован для долговечной работы и легкого технического обслуживания,
- Заменяемые Чугунные щелевые уплотнения,
- Открытое или полуоткрытое рабочее колесо,
- Нержавеющие гайки корпуса насоса,
- Двух рядный шариковый или цилиндрический внутренние подшипники,
- Двух рядные шариковые внешние подшипники,
- Бронзовые лабиринтные уплотнения,
- Механическое уплотнение с парами из карбидовольфрама

## **Доступные типоразмеры:**

- 3 x 2 x 13,
- 4 x 3 x 13,
- 5 x 4 x 14,
- 6 x 5 x 11,
- 6 x 5 x 14,
- 8 x 6 x 11,
- 8 x 6 x 14

# Центробежные насосы



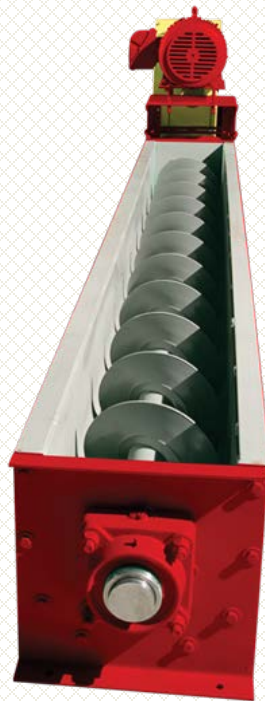
# Шнековые конвейеры

**Винтовые шнековые конвейеры** один из старейших и наиболее экономичных методов транспортировки шлама бурового раствора. Винтовые шнековые конвейеры **PSI EQUIPMENT** состоят из следующих компонентов:

- **Секция привода:** включает в себя редуктор и двигатель, которые монтируются напрямую к редуктору или в непосредственной близости. Эта секция состоит из моторредуктора и таких компонентов, как желоб с концевой пластиной, шнек, крышку, подвесную раму, подшипник, муфту.
- **Средняя секция:** включает в себя желоб, шнек, крышку.
- **Хвостовая или концевая секция:** включает в себя разгрузочный лоток, основные элементы средней секции плюс концевой фланец желоба, уплотнение, подшипник, опора подшипника.

## Доступные типоразмеры желобов :

- 10''
- 12''
- 14''
- 16''
- 18''

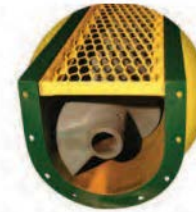


## Опции:

1. Пускатель



2. Решетка



3. Устройство аварийной остановки





# Воронка для приготовления бурового раствора

**Гидравлическая воронка PSI EQUIPMENT тип 2000** низкого давления, способная обрабатывать большой объем бурового раствора. Изготовлена из высококачественной толстолистовой стали. Полностью окрашена промышленной эпоксидной краской. Может быть покрашена в любой цвет, по спецификации Заказчика. Воронка поставляется полностью готовая к работе.

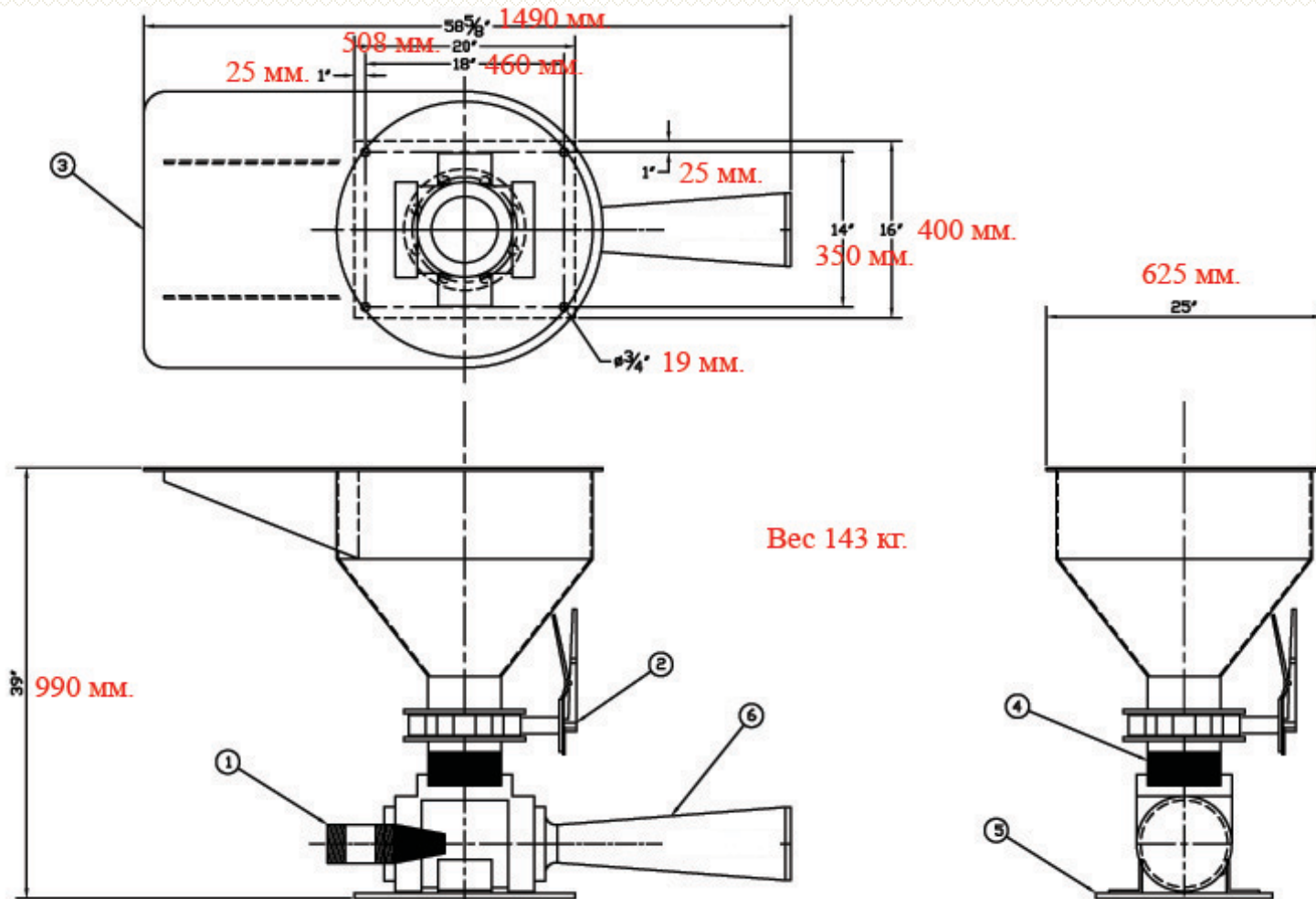


## **Технические характеристик и особенности:**

- Производительность 1100 -1400 галл./мин.(252 - 318 м3/ч),
- Рабочее давление 40-60 PSI (2,73 - 4,08 атм.),
- Подача твердого вещества 400-600 lbs/min (679 - 1019 м3/ч)
- В комплекте с 1 3/4 дюймовой насадкой, смесителем, 6'' (150 мм.) с задвижкой и приемной воронкой.
- Покрыта эпоксидной краской.

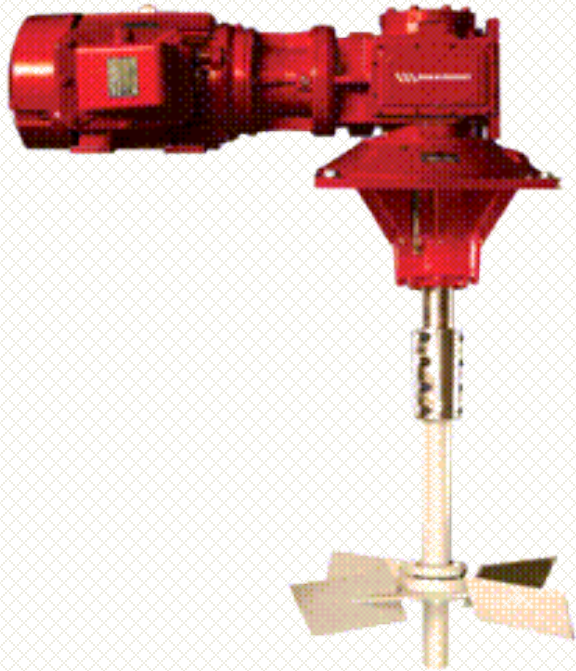


# Массогабаритные характеристики воронки для приготовления бурового раствора



# Перемешиватель бурового раствора

**Перемешиватель бурового раствора PSI EQUIPMENT тип 2000** выполняют важную роль в поверхностной обработки буровых растворов. Перемешиватели используют рабочее колесо, создаваемые как осевые и радиальные потоки, для смешивания и поддержания твердых веществ во взвешенном состоянии. В отличие от центробежных насосов или струйных перемешивателей, перемешиватель бурового раствора является относительно низким по потреблению электроэнергии и недорогим в обслуживании.



## **Особенности:**

- Прочный чугунный корпус редуктора, с конической зубчатой передачей для более ровной, эффективной и долговечной работы,
- Замена нижнего подшипника может быть осуществлена на самой емкости,
- Доступны модификации со смотровым стеклом контроля уровня масла,
- Возможно как горизонтальное, так и вертикальное исполнение.

# Доступные исполнения рабочего колеса



Наклонное рабочее колесо



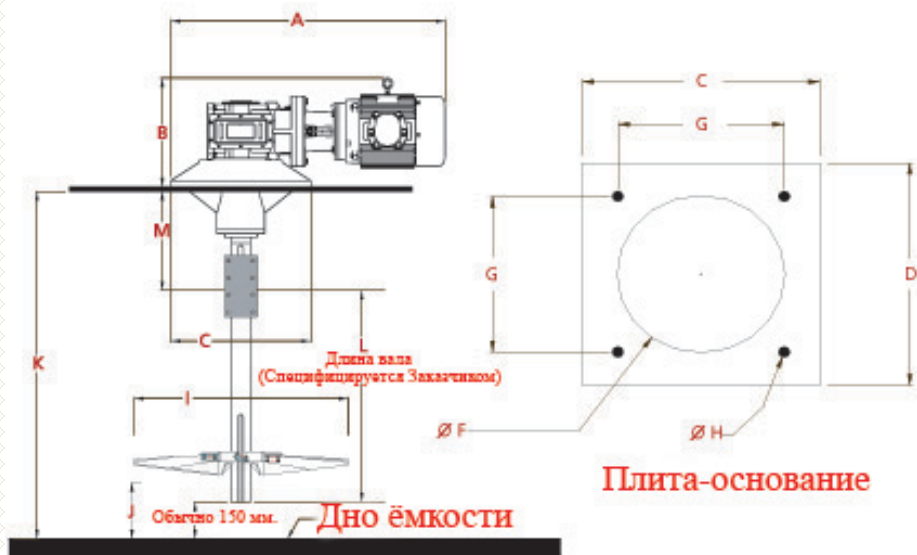
Прямое рабочее колесо

Диаметр рабочего колеса	Требуемая мощность, л/с	Диаметр рабочего колеса
28	3	42
30	5	45
36	7,5	48
40	10	50
42	15	55
44	20	60
48	25	65

Практически в 90% случаев рабочее колесо с наклонными лопастями лучше для использования. Данный вид рабочего колеса создает как радиальный, так и осевые потоки. Угол наклона лопастей составляет  $45^{\circ}$  и  $60^{\circ}$ . Доступное материальное исполнение как из нержавеющей стали, так и углеродистой.

Среди всех рабочих колес, данный вид наиболее эффективно перемешивание, при низком потреблении электроэнергии. Доступное материальное исполнение как из нержавеющей стали, так и углеродистой.

# Габаритные характеристики горизонтального перемешивателя



## Note 1:

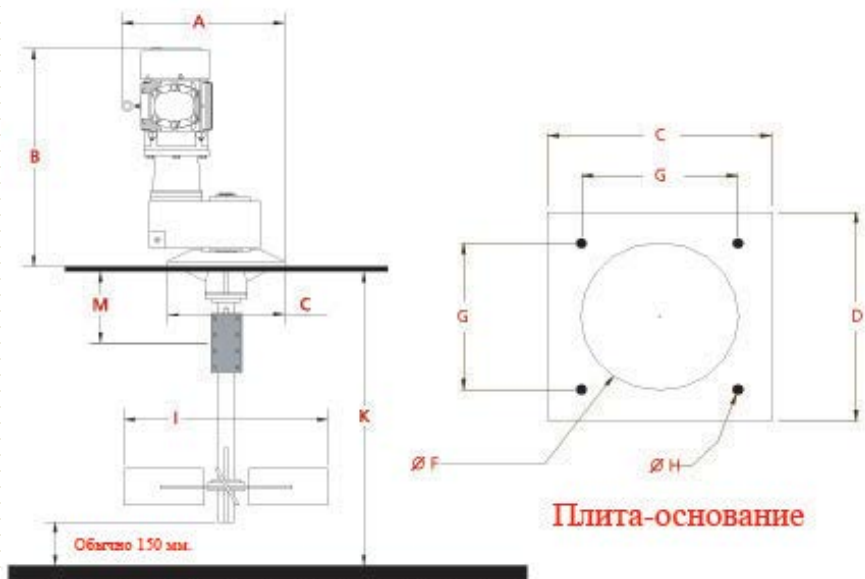
- Рекомендуемая высота установки рабочего колеса =  $0,75 \times \text{Диаметр рабочего колеса}$  (измеряется от дна ёмкости),

## Note 2:

- Расстояние от верха емкости до дна.

Модель	A	B	C	D	F	G	H	I	J	K	L	M
M2A3-C	832	345	406	406	356	356	22	610	См. Note 1	См. Note 2	K-M-150	267
M2A5-C	873	345	406	406	356	356	22	711			K-M-150	267
M2A7-C	966	297	406	406	356	356	22	813			K-M-150	267
M2A10-C	966	297	406	406	356	356	22	813			K-M-150	267
M2A15-C	1232	399	559	559	470	483	29	1016			K-M-150	394
M2A20-C	1259	430	559	559	470	483	29	1118			K-M-150	394
M2A25-C	1322	470	559	559	470	483	29	1220			K-M-150	394

# Габаритные характеристики вертикального перемешивателя



## Note 1:

- Рекомендуемая высота установки рабочего колеса =  $0,75 \times \text{Диаметр рабочего колеса}$  (измеряется от дна ёмкости),

## Note 2:

- Расстояние от верха емкости до дна.

Модель	A	B	C	D	F	G	H	I	J	K	L	M
M2A3-V	567	737	406	406	356	356	22	610	См. Note 1	См. Note 2	K-M-150	267
M2A5-V	567	762	406	406	356	356	22	711			K-M-150	267
M2A7-V	599	835	406	406	356	356	22	813			K-M-150	267
M2A10-V	632	932	559	559	470	483	22	915			K-M-150	267
M2A15-V	659	1094	559	559	470	483	29	1016			K-M-150	394
M2A20-V	673	1059	559	559	470	483	29	1118			K-M-150	394
M2A25-V	713	1092	559	559	470	483	29	1220			K-M-150	394



# Блок флокуляции и коагуляции

Флокуляционная/коагуляционная размешивающая и дозировочная станция фирмы «**PSI EQUIPMENT**» специально сконструирована для работы в полевых арктических условиях. Она особенно удобна в тех случаях, где высококачественные растворы флокулянта и коагулянта должны изготавливаться непрерывно. Она включает все необходимое для решения этих задач и кроме этого комплектуется системой подогрева и кондиционером.

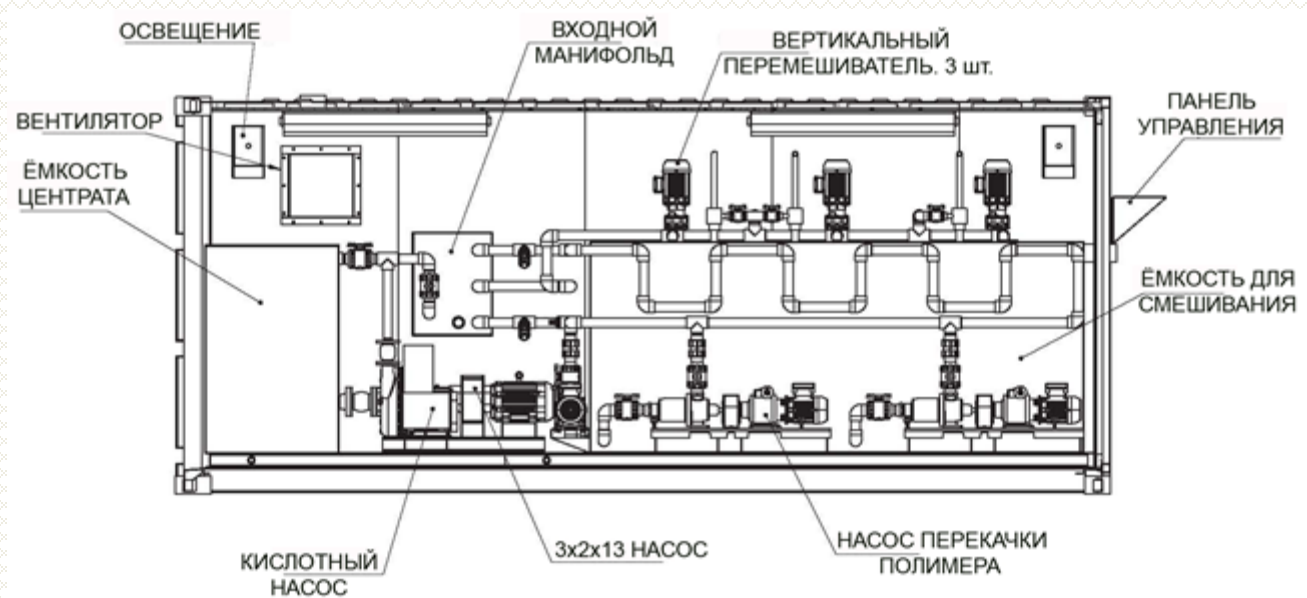
Электрические и трубные соединения удобны для монтажа и работы. Панель управления, расположенная на лабораторном участке, имеет выключатели и индикаторы работы перемешивателей, перекачивающих и дозировочных насосов.

Положение уровней в емкостях непрерывно контролируется датчиками уровня. Когда уровень достигает нижней критической точки, система автоматически отключается, и на панели управления звучит сигнал тревоги (Общей тревоги). Если требуется, он может быть отключен на панели управления. Все насосы регулируются вручную.

Процесс перемешивания флокулянтов осуществляется с помощью смешивающих устройств с воронкой, обеспечивающих исключительно высокую однородность и отсутствие комков в растворе, приготовляемом из гранул или порошка. После приготовления раствора флокулянта и его «созревания» он может быть перекачен в отдельную емкость для хранения. Это позволяет выдерживать требуемый период «созревания» раствора флокулянта.

После того как раствор пройдет через стадии дозировки и перемешивания, он обрабатывается в центрифуге. Центрат возвращается в контейнер, который включает две емкости: одну – для грязной воды, а другую – для чистой воды для разбавления. Трубы оборудованы манифольдом, позволяющим направлять воду из центрифуги в любую из емкостей. Чистый (для разбавления) центрат либо сбрасывается в окружающую среду, либо используется повторно. Грязная вода перекачивается на повторную обработку.

# Блок флокуляции и коагуляции в 20 футовом контейнере



Транспортные размеры:	21' 6" x 8' 4" x 8' 9 3/4" (6553 мм. x 2540 мм. x 2692 мм) (Д x Ш x В)
Эксплуатационные размеры:	21' 6" x 10' 5 1/4" x 8' 9 3/4" (6553 мм. x 3175 мм. x 2692 мм.) (Д x Ш x В)
Чистый вес:	16,400 lbs. (7439 Кг.)
Рабочий вес (est.):	30,400 lbs. (13789 Кг.)
Проушины:	Стандартные контейнерные проушины (расположены по углам)
Входные параметры:	3 Фазы, 460В или 380В – По требованию Заказчика
Подвод воды:	20 до 40 psi (1,36 – 2,72 атм.)
Производительность:	Максимальная 250 гал/мин. / 946 л/мин.
Система контроля:	Централизованная система управления для всего оборудования
Трубная обвязка:	ПВХ
Диапазон температур:	4F до 122F ( - 20°C до 50°C)
Покраска:	По спецификации Заказчика или по спецификации производителя
Классификация:	UL - Класс I, Подразделение II or IECEx/ATEX Zone 2

# Блок флокуляції і коагуляції в 20 футовому контейнері





**Фотографии производственной базы, по адресу: РФ,  
Краснодарский край, ст. Стародеревянкoвская**





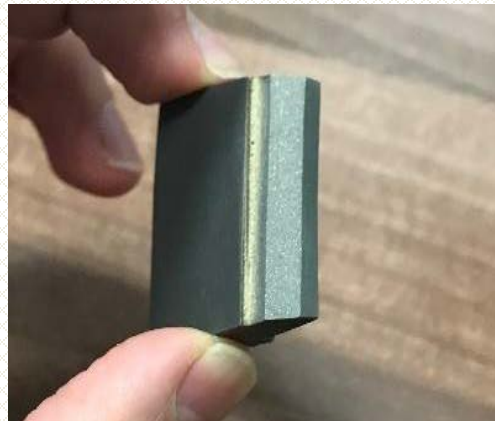




## **Изготовление готовых изделий:**

Запасные части для центрифуг Derrick:

- Наплавка из карбида-вольфрама;



- Вставка твердосплавная;





- Сошник оголовника барабана ;



- Вставки ;



- Сошник удлинителя барабана ;



**Запасные части для вибросит Swaco:**

- Планка сварная , прижимная уплотнения сеток из нерж. Стали
- Прокладка посадочного места сетки Р-типа вибросита Мангуст





# Список поставленного оборудования

## Поставка оборудования в АО «Сибирская Сервисная компания»

- Центробежные насосы;  
6х5х14 = 48 комплектов;  
8х6х14 = 22 комплектов;
- Вибросит и СГУ = 8 комплектов;
- Дегазаторы = 4 комплекта;
- Центрифуг = 2 комплекта.

## Поставка оборудования в ООО «Технологическая компания Шлюмберже»

- Центробежные насосы 6х5х14 = 6 комплектов;
- Шнековые конвейеры = 27 комплектов;
- Винтовые насосы = 14 комплектов.

## Поставка оборудования в ПГ «Генерация»

- Центробежные насосы 6х5х14 = 4 комплекта;

## Поставка оборудования в ООО «НСХ Азия Дриллинг»

- Центробежные насосы 6х5х14 = 2 комплекта;

## Поставка оборудования в ЗАО «СИПРсОП»

- Центробежные насосы 6х5х14 = 4 комплекта;

### Поставка оборудования в **АО «Урало-Сибирская Промышленная Компания»**

- Дегазатор = 1 комплект;
- Центробежные насосы 6х5х14 = 15 комплектов;

### Поставка оборудования в **ООО «Акрос» (приобреталось для нужд ООО «БКЕ Шельф»)**

- Шнековые конвейеры = 1 комплект.

### Поставка оборудования в **ГП «К5»**

- Центробежные насосы 6х5х14 = 2 комплекта;

### Поставка оборудования в **ООО «Газпром нефть шельф»**

- Центробежные насосы 6х5х14 = 2 комплекта;

### Поставка оборудования в **Ноглинский филиал ООО «РН-Бурение»**

- Дегазатор = 1 комплект;



# Отзывы на насосы

**ССК**

Сибирская Сервисная Компания

## Отзыв

Месторождение: Западно-Салымское  
Куест № 218  
Скважина № 7007Р  
«14» января 2016 г.

Шламовые центробежные насосные агрегаты PSI Equipment типоразмера 8х6х14" (75 кВт, 1500об/мин, диаметр рабочего колеса 14"), были установлены на БУ 4500/270 ЭКБМ зав. № 14636 в апреле 2015г. на кусте № 5 Верхне-Салымского месторождения.

За время работы (наработка около 6 месяцев, 1200 ч.) данные агрегаты зарекомендовали себя с положительной стороны, имеют высокую производительность, обеспечивающую эффективную работу ситогидроциклонной установки.

Претензии и замечания по работе данных насосов отсутствуют.

Мастер Буровой НФ ЗАО «ССК»

Механик УПРБО НФ ЗАО «ССК»

Слесарь Б/У



Петриченко О.В.

Шакшин С.А.

Куликов А.Г.

**ССК**

Сибирская Сервисная Компания

## Отзыв

Месторождение: Вадельпское  
Куест № 47  
Скважина № 51043  
«14» января 2016 г.

Шламовые центробежные насосные агрегаты PSI Equipment «МАК DADDY» типоразмера 8х6х14" (75 кВт, 1500об/мин, диаметр рабочего колеса 14"), были установлены на БУ ZI50-DBS зав. № 2013-029F в августе 2015г. на кусте № 47 Верхне-Салымского месторождения.

За время работы (наработка около 5 месяцев, 1000 ч.) данные агрегаты зарекомендовали себя с положительной стороны и имеют высокую производительность.

Мастер Буровой НФ ЗАО «ССК»

Механик УПРБО НФ ЗАО «ССК»

Слесарь Б/У



Длиннов Г.В.

Андреев Д.И.

Мударисов Т.Т.

# Отзывы Центрифуги



Сибирская Сервисная Компания

Акционерное общество  
«Сибирская Сервисная Компания»  
Нефтеганский филиал  
(НФ АО «ССК»)

Промзона, г. Нефтеганск,  
ХМАО-Югра, Тюменская обл., 628300  
тел. (3463) 313-331  
E-mail: nf@nf.sibserv.com, http://www.sibserv.com

ОКПО50418489, ОГРН1028601792878  
ИНН(ХМ) 0814118403/ 860443001

00.00.0000 № 0000

на №НС-312 от 08.12.2017г.

Уважаемый Сергей Александрович!

## ОТЗЫВ по результатам эксплуатации центрифуг модели R-3400 производства PSI EQUIPMENT

В ответ на Ваш запрос сообщаем, что центрифуги производства PSI EQUIPMENT, модели R-3400, зав.№ R3400-183 и зав.№ R3400-184 эксплуатируются на к. 390.1 Приобского месторождения в период с 10.07.2017г. по настоящее время. Ориентировочная наработка составила 620 часов. Отчет о работе центрифуг прилагается.

За период эксплуатации центрифуги отработали без существенных нареканий, эффективно, в соответствии с паспортными характеристиками.

Рекомендации по конструктивным улучшениям центрифуг:

- в целях увеличения ресурса сменных сошников удлинителя барабана (поз. №24 на чертеже, кат. №340024) необходимо изготавливать их полностью из износостойкого материала (например, карбида вольфрама);
- добавить в электрическую схему счетчик мото-часов, в целях контроля наработки центрифуги и своевременного выполнения работ ППР.

Приложения: 1. Отчет о работе центрифуг к. 390.1 ПО от 13.12.2017г.

С уважением,

Главный механик



А.В. Кутаевский

Исп.: Вед. инженер-механик  
НФ АО «ССК» Корольков Д.В.  
Тел.8-(3463)-313-331, доб. 151  
KorolkovDV@nf.sibserv.com



Сибирская Сервисная Компания

## Отзыв о работе центрифуг «PSI» мод. R-3400 зав. № R-3400-183 и зав. № R-3400-184

Месторождение: Приобское  
куст № 390.1

13 декабря 2017 г.

Мы, нижеподписавшиеся, Мастер буровой Просин А.Г., Инженер по бурению С по БР Сагдиев Ф.Г., составили настоящий отзыв о работе центрифуг зав. № R-3400-183 и зав. № R-3400-184.

В период с 10.07.17г. по 13.12.17г. можно охарактеризовать работу центрифуг с положительной стороны за исключением:

- 1) Быстро изнашиваемая навеска удлинителя барабана (из-за защитного кожуха происходит быстрое скопление шлама и износ двух скребков).
- 2) Отсутствие счетчиков моточасов в пульте центрифуги (невозможно отразить точную наработку). Примерная наработка составляет – 620 часов.

Нареканий по работе механической части: посторонние шумы, подтеков масла и повышенной вибрации у обеих центрифуг не выявлено.

Проводили проверку на эффективность центрифуг «PSI» зав. № R-3400-183 и зав. № R-3400-184 с 10.07.17г. по 13.12.17г. с питающими насосами «AMS» значение на лимбе.(2,5) Забой 1800м удельный вес на входе 1.18 кг/см<sup>3</sup> на выходе 1.14 кг/см<sup>3</sup> (отбивает 0,04 кг/см<sup>3</sup>) Забой 2400м удельный вес на входе 1.21 кг/см<sup>3</sup> на выходе 1.18 кг/см<sup>3</sup> (отбивает 0,03 кг/см<sup>3</sup>) Забой 3065м удельный вес на входе 1.24 кг/см<sup>3</sup> на выходе 1.21 кг/см<sup>3</sup> (отбивает 0,03 кг/см<sup>3</sup>)  
Вывод: Центрифуги находятся в работоспособном состоянии и выдерживают свои паспортные характеристики.

Мастер буровой НФ АО «ССК»

Инженер по бурению  
С по БР АО «ССК-Технологии»



Просин А.Г.

Сагдиев Ф.Г.

# Отзывы винтовые насосы и шнековые конвейеры

Филиал ООО «Технологическая Компания Шлюмберже», в г. Москва  
РФ, 125171, Москва,  
Ленинградское шоссе, 16А, строение 3  
Тел.: + 7 495 935 82 00  
Факс: + 7 495 935 87 80

**M-I SWACO**  
A Schlumberger Company

Генеральному директору  
ООО «ПиЭсАй Эквипмент»  
Г-ну Нестеренко С.А.

Уважаемый Сергей Александрович

В ответ на Ваш запрос сообщаем Вам, винтовые насосы, аналогичные модели нашей модели 120, в количестве 14 штук, а так шнековые конвейеры в количестве 27 штук были поставлены в период с января по июнь 2017 года. Данное оборудование было распределено среди наших филиалов в Нижневартовске, Иркутске, Сахалине.

В настоящее время наработка на винтовых насосах составляет более 2970 часов. За указанный период эксплуатации винтовые насосы отработали без нареканий, эффективно, в соответствии с паспортными характеристиками. Нареканий по механической части: подтеков масла, посторонних шумов, повышенной вибрации выявлено не было.

В настоящее время наработка на шнековых конвейерах составляет более 1520 часов. За указанный период эксплуатации шнековые конвейеры отработали без нареканий, эффективно, в соответствии с паспортными характеристиками. Нареканий по механической части: подтеков масла в редукторе, посторонних шумов, повышенной вибрации, перегрева подшипников, повышенного износа выявлено не было.

Оборудование компании «ПиЭсАй Эквипмент» рекомендовано к использованию на объектах ООО «Технологическая Компания Шлюмберже».

С уважением,



Блюс Дмитрий Владимирович  
Руководитель департамента Экологических Решений  
M-I SWACO, ООО «Технологическая Компания Шлюмберже»  
Email: [dblyus@sib.com](mailto:dblyus@sib.com)  
Моб: 8-916-021-25-95

# **Вопросы**

